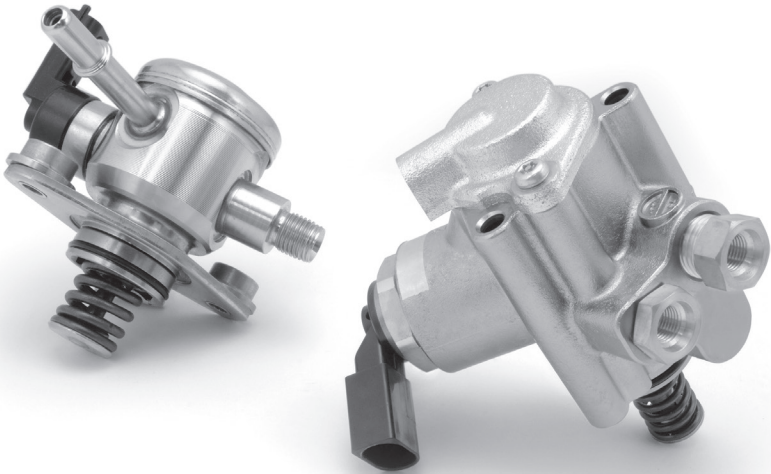


**WARRANTY AND INSTALLATION FOR
HIGH PRESSURE FUEL PUMP**

**GARANTÍA Y INSTALACIÓN DE LA BOMBA DE
COMBUSTIBLE DE ALTA PRESIÓN**

**GARANTIE ET INSTALLATION DE LA POMPE À
CARBURANT HAUTE PRESSION**



HITACHI
Inspire the Next

LIMITED WARRANTY FOR HITACHI PRODUCTS (“PRODUCTS”)

1. Limited Warranty

This Product is warranted to be free from defects in material and workmanship when used under normal operating conditions beginning on the date of purchase by the original end user (“end user”) and continuing for one (1) year from end user’s purchase. This Limited Warranty extends to the end user only and is not transferable, and such end user must provide a dated sales receipt for the Product to qualify under this Limited Warranty. The end user must provide notice of a defect claim during the Limited Warranty Period.

2. Remedies for Nonconformance with Limited Warranty

If the Product does not conform with the foregoing Limited Warranty, Hitachi Automotive Systems Americas, Inc. (“Hitachi Automotive”) will replace the non-conforming Product with the same (or substantially comparable) Product. Hitachi Automotive has no obligation to bear any costs of removal, shipping or installation of the Product.

3. Limited Warranty Claim Procedures

To make a claim under this Limited Warranty, return the Product with a photocopy of the original dated sales receipt to the dealer or retailer from whom the Product was originally purchased (or contact Hitachi Automotive at the address or number provided below if it is not possible to return the Product to the dealer or retailer from whom it was purchased) for verification of warranty coverage and processing.

**For warranty related inquiries, please contact:
Hitachi Automotive Systems Americas, Inc.
Phone: (800) 548-2549**

4. Exclusion from Limited Warranty Coverage

The Limited Warranty does not cover: (a) Products installed on vehicles driven outside the United States & Canada or to Products that were purchased outside of the United States or Canada; (b) Products that been improperly installed or installed on vehicles for which they were not designed; (c) Products that have been modified, altered or subject to misuse, negligence or accident; (d) Products that have been installed on vehicles that are operated commercially, off-the-highway or for racing purposes; (e) Products that have been repaired in a manner not previously authorized by Hitachi Automotive in writing.

5. LIMITATION OF DAMAGES AND OTHER EXCLUSIONS

HITACHI AUTOMOTIVE SHALL NOT BE LIABLE FOR ANY INCIDENTAL OR CONSEQUENTIAL DAMAGES OR FOR LOST PROFITS RESULTING FROM ANY DEFECT IN, OR MALFUNCTION OR FAILURE OF THIS PRODUCT. BECAUSE SOME STATES DO NOT ALLOW THE EXCLUSION OF INCIDENTAL OR CONSEQUENTIAL DAMAGES, THIS LIMITATION MAY NOT APPLY TO YOU.

TO THE EXTENT PERMITTED BY APPLICABLE LAW, THIS LIMITED WARRANTY AND THE REMEDIES SET FORTH HEREIN ARE EXCLUSIVE AND IN LIEU OF ALL OTHER WARRANTIES AND REMEDIES WHETHER EXPRESS OR IMPLIED, AND HITACHI AUTOMOTIVE SPECIFICALLY DISCLAIMS ANY AND ALL IMPLIED WARRANTIES, INCLUDING, WITHOUT LIMITATION, WARRANTIES OF MERCHANTABILITY AND FITNESS FOR A PARTICULAR PURPOSE. WHERE SUCH IMPLIED WARRANTIES CANNOT LAWFULLY BE DISCLAIMED, THEN TO THE EXTENT PERMITTED BY LAW, ALL SUCH WARRANTIES SHALL BE LIMITED IN DURATION TO THE DURATION OF THE EXPRESS LIMITED WARRANTY CONTAINED HEREIN.

THIS LIMITED WARRANTY GIVES YOU SPECIFIC LEGAL RIGHTS AND YOU MAY HAVE OTHER RIGHTS THAT MAY VARY DEPENDING ON YOUR JURISDICTION.

Some states do not allow the exclusion or limitation or consequential damages or implied warranties, so the above limitation or exclusion may not apply to you.



Only qualified and experienced individuals or experienced automobile mechanics should remove and install the high pressure fuel pump.

The installation of this component requires considerable knowledge and expertise of automobile repair and maintenance, including, in particular, the installation and operation of high pressure fuel pumps. Individuals without appropriate training or experience should not attempt to install this component themselves. To ensure safe and proper removal and installation of your new High Pressure Fuel Pump, even experienced mechanics should obtain and refer to the applicable vehicle Repair and Service Manual, which typically may be purchased from an authorized dealership for your make and model of vehicle.

GARANTÍA LIMITADA DE PRODUCTOS HITACHI (“PRODUCTOS”)

1. Garantía Limitada

Este Producto está garantizado de estar libre de defectos de material y mano de obra cuando se utiliza bajo condiciones normales de uso a partir de la fecha de compra por el usuario final original (“usuario final”) y continuando por un (1) año a partir de la compra del usuario final. Esta Garantía Limitada se extiende únicamente hasta el usuario final y no es transferible; asimismo, dicho usuario final debe proporcionar un recibo de compra fechado a fin de que el Producto califique para esta Garantía Limitada. El usuario final debe notificar una reclamación de defectos durante el Periodo de la Garantía Limitada.

2. Reparación en caso de inconformidad con la Garantía Limitada

Si el producto no cumple con la Garantía Limitada antes mencionada, Hitachi Automotive Systems America, Inc. (“Hitachi Automotive”) reemplazará el Producto que no cumpla con las normas de calidad, con otro producto igual (o un producto muy similar). Hitachi Automotive no tiene ninguna obligación de cubrir los costos de la extracción, el transporte o la instalación del producto.

3. Procedimientos para el reclamo de la Garantía Limitada

Para realizar un reclamo bajo esta Garantía Limitada, devuelva el Producto con una fotocopia del recibo de compra original al distribuidor o minorista de quien adquirió originalmente el Producto (o comuníquese con Hitachi Automotive a la dirección o al número que aparece a continuación si no es posible devolver el Producto al distribuidor o minorista al que lo compró) para realizar la verificación de cobertura de la garantía y el procesamiento.

**Si tiene preguntas relacionadas con la garantía, comuníquese con:
Hitachi Automotive Systems Americas, Inc.
Teléfono: (800) 548-2549**

4. Exclusión de cobertura de la Garantía Limitada

La Garantía Limitada no cubre: (a) productos instalados en vehículos que circulan fuera de los Estados Unidos de América y Canadá, ni a los productos que fueron comprados fuera de los Estados Unidos de América o Canadá; (b) productos que fueron instalados incorrectamente o instalados en vehículos para los cuales no fueron diseñados; (c) productos que han sido modificados, alterados o sujetos a uso indebido, negligencia o accidente; (d) productos que se han instalado en vehículos utilizados con fines comerciales, todoterreno o de competencia; (e) productos que han sido reparados sin la autorización previa por escrito de Hitachi Automotive.

5. LIMITACIÓN DE LOS DAÑOS Y OTRAS EXCLUSIONES

HITACHI AUTOMOTIVE NO SERÁ RESPONSABLE DE NINGÚN DAÑO INCIDENTAL O CONSECUENTE, NI DE LA PÉRDIDA DE GANANCIAS QUE RESULTEN DE CUALQUIER DEFECTO, MAL FUNCIONAMIENTO O FALLA DE ESTE PRODUCTO. DEBIDO A QUE ALGUNOS ESTADOS NO PERMITEN LA EXCLUSIÓN DE DAÑOS INCIDENTALES O INDIRECTOS, USTED PUEDE ESTAR EXENTO DE ESTA LIMITACIÓN.

EN LA MEDIDA PERMITIDA POR LA LEY APLICABLE, ESTA GARANTÍA LIMITADA Y LAS REPARACIONES ESTABLECIDAS EN EL PRESENTE SON EXCLUSIVAS Y REEMPLAZAN TODAS LAS DEMÁS GARANTÍAS Y REPARACIONES YA SEAN EXPRESAS O IMPLÍCITAS; ADEMÁS, HITACHI AUTOMOTIVE RENUNCIA ESPECÍFICAMENTE A TODA GARANTÍA IMPLÍCITA INCLUYENDO, PERO SIN LIMITARSE A, LAS GARANTÍAS DE COMERCIALIZACIÓN E IDONEIDAD PARA UN PROPÓSITO EN PARTICULAR. SI ESTAS GARANTÍAS IMPLÍCITAS NO ESTÁN EXCLUIDAS LEGALMENTE, NO PUEDEN SER LEGALMENTE DENEGADAS. POR LO TANTO, A MEDIDA QUE LA LEY LO PERMITA, DICHAS GARANTÍAS SE LIMITARÁN A LA DURACIÓN DE LA GARANTÍA LIMITADA QUE AQUÍ SE MENCIONA.

ESTA GARANTÍA LIMITADA LE OTORGA DERECHOS LEGALES ESPECÍFICOS Y TAMBIÉN PUEDE QUE TENGA OTROS DERECHOS QUE PUEDEN VARIAR DEPENDIENDO DE SU JURISDICCIÓN.

Algunos estados no permiten las exclusiones o limitaciones o limitaciones de daños consecuentes o garantías implícitas de modo que puede que usted esté exento de las limitaciones o exclusiones previas.

 **ADVERTENCIA** 

Solamente personas calificadas y experimentadas o mecánicos automotrices experimentados deben quitar e instalar la bomba de combustible de alta presión.

La instalación de este componente requiere conocimientos y experiencia de un nivel considerable en reparación y mantenimiento de automóviles que incluyen, en particular, la instalación y el funcionamiento de bombas de combustible de alta presión. Las personas sin capacitación o experiencia adecuada no deben tratar de instalar por su cuenta estos componentes. Para garantizar el retiro seguro y una instalación adecuada de su nueva bomba de combustible de alta presión, aun los mecánicos experimentados deben obtener y consultar el manual de servicio y reparación del vehículo correspondiente, el cual, por lo general, puede comprarse a un concesionario autorizado para la marca y modelo del vehículo.

GARANTIE LIMITÉE POUR LES PRODUITS HITACHI (“LES PRODUITS”)

1. Garantie limitée

Ce produit est garanti exempt de tout défaut de matériau et de fabrication dans des conditions normales d'utilisation à compter de la date d'achat par l'utilisateur final initial (“utilisateur final”) et ce pour une durée d'un (1) an. Cette garantie limitée n'est pas transférable et s'applique uniquement à l'utilisateur final qui devra fournir une preuve d'achat datée pour que le produit puisse bénéficier de cette garantie limitée. L'utilisateur final devra également faire parvenir sa réclamation au titre de la garantie pendant la période de garantie limitée.

2. Recours pour non conformité au titre de la garantie limitée

Si le Produit s'avère non conforme à la garantie limitée susmentionnée, Hitachi Automotive Systems Americas, Inc. (« Hitachi Automotive ») remplacera le produit non conforme par le même produit (ou un produit très similaire). Hitachi Automotive n'a aucune obligation de prendre en charge les frais de dépose, d'expédition ou d'installation du produit.

3. Procédures de réclamation au titre de la garantie limitée

Afin d'effectuer une réclamation dans le cadre de la présente garantie limitée, retournez le produit avec une photocopie de la preuve d'achat datée au détaillant ou au revendeur chez qui vous l'avez acheté (ou communiquez avec Hitachi Automotive à l'adresse ou au numéro indiqué ci-dessous s'il n'est pas possible de retourner le produit au détaillant ou au revendeur auprès duquel il a été acheté) pour vérifier la garantie et traiter votre demande.

Pour toute question relative à la garantie, veuillez vous adresser à :
Hitachi Automotive Systems Americas, Inc.
Téléphone : 800 548-2549

4. Exclusion de la garantie limitée

La garantie limitée ne couvre pas : (a) les produits installés sur des véhicules conduits en dehors des États-Unis et du Canada ou les produits achetés ailleurs qu'aux États-Unis ou au Canada; (b) les produits mal installés ou installés sur des véhicules pour lesquels ils n'ont pas été conçus; (c) les produits qui ont été modifiés, altérés ou qui ont fait l'objet d'une mauvaise utilisation, de négligences ou d'accidents; (d) les produits qui ont été installés sur des véhicules utilisés dans un but commercial, hors route ou pour la compétition; (e) les produits qui ont été réparés sans autorisation préalable écrite de Hitachi Automotive.

5. LIMITATION DES DOMMAGES ET AUTRES EXCLUSIONS

HITACHI AUTOMOTIVE NE POURRA ÊTRE TENU RESPONSABLE DES DOMMAGES INDIRECTS OU CONSÉCUTIFS, OU DU MANQUE À GAGNER RÉSULTANT D'UN DÉFAUT, D'UN DYSFONCTIONNEMENT OU D'UNE DÉFAILLANCE DE CE PRODUIT. CERTAINS ÉTATS N'AUTORISENT PAS L'EXCLUSION DES DOMMAGES ACCESSOIRES OU INDIRECTS, AUQUEL CAS CETTE LIMITATION PEUT NE PAS S'APPLIQUER À VOUS.

DANS LA MESURE AUTORISÉE PAR LA LOI EN VIGUEUR, CETTE GARANTIE LIMITÉE ET LES RECOURS PRÉVUS AUX PRÉSENTES SONT EXCLUSIFS ET REMPLACENT TOUTES LES AUTRES GARANTIES ET RECOURS, QU'ILS SOIENT EXPLICITES OU IMPLICITES, ET HITACHI AUTOMOTIVE RÉCUSE EXPRESSÉMENT TOUTE GARANTIE IMPLICITE, Y COMPRIS, SANS LIMITATION, LES GARANTIES DE QUALITÉ MARCHANDE ET D'ADÉQUATION À UN USAGE PARTICULIER. LORSQUE CES GARANTIES IMPLICITES NE PEUVENT ÊTRE LÉGALEMENT EXCLUES, ELLES SERONT TOUTES, DANS LA MESURE PERMISE PAR LA LOI, LIMITÉES DANS LE TEMPS À LA DURÉE DE LA GARANTIE LIMITÉE EXPLICITE FIGURANT AUX PRÉSENTES.

CETTE GARANTIE LIMITÉE VOUS DONNE DES DROITS LÉGAUX PRÉCIS ET VOUS POUVEZ BÉNÉFICIER D'AUTRES DROITS QUI PEUVENT VARIER SELON VOTRE JURIDICTION.

Certains États n'autorisent pas l'exclusion, la limitation, les dommages indirects ou les garanties implicites, auquel cas la limitation ou l'exclusion ci-dessus peut ne pas vous concerner.



AVERTISSEMENT



INSTALLATION DE LA POMPE À CARBURANT HAUTE PRESSION

Seules des personnes qualifiées et expérimentées, ou des mécaniciens automobile expérimentés devraient déposer et installer la pompe à carburant haute pression.

L'installation de ce composant nécessite des connaissances et une expertise considérables en réparation et entretien automobile, et plus particulièrement en matière d'installation et d'utilisation des pompes à carburant haute pression. Les personnes qui ne possèdent pas la formation et l'expérience nécessaires ne devraient pas tenter d'installer ce composant par elles-mêmes. Pour effectuer sans risques la dépose et la bonne installation de cette nouvelle pompe à carburant haute pression, même des mécaniciens expérimentés devraient se procurer le manuel de réparations et d'entretien du véhicule concerné, lequel peut généralement être acheté auprès d'un concessionnaire autorisé de la marque et du modèle de votre véhicule, et s'y référer.



Hitachi Automotive Systems Americas, Inc.

Hitachi Automotive Systems manufactures and markets engine management, electric powertrain, drive control, and car information systems for major automotive original equipment manufacturers worldwide, adhering to IATF 16949:2016 and ISO 9001:2015 industry standards.

Visit www.hitachi-automotive.us/Products/Aftermarket/index for additional product offerings or www.partcat.com/hitachi application data.

Fabrica y comercializa sistemas de control de motor, tren motriz eléctrico, control de transmisión y los sistemas de información automotriz para los principales fabricantes de equipos originales en todo el mundo, cumpliendo con las normas de la industria IATF 16949:2016 y ISO 9001:2015.

Visite www.hitachi-automotive.us/Products/Aftermarket/index para obtener ofertas de productos adicionales o www.partcat.com/hitachi datos de la aplicación.

Hitachi Automotive Systems fabrique et commercialise des systèmes de gestion des moteurs, de propulsion électronique, de commande d'entraînement et d'informations sur les véhicules destinés aux plus gros constructeurs automobiles du monde, conformément aux normes de l'industrie IATF 16949:2016 et SO 9001:2015.

Visitez le site www.hitachi-automotive.us/Products/Aftermarket/index pour des offres de produits supplémentaires ou les données d'application www.partcat.com/hitachi.



Hitachi Automotive Systems Americas, Inc.
Tech/Customer Service Line: (800) 548-2549